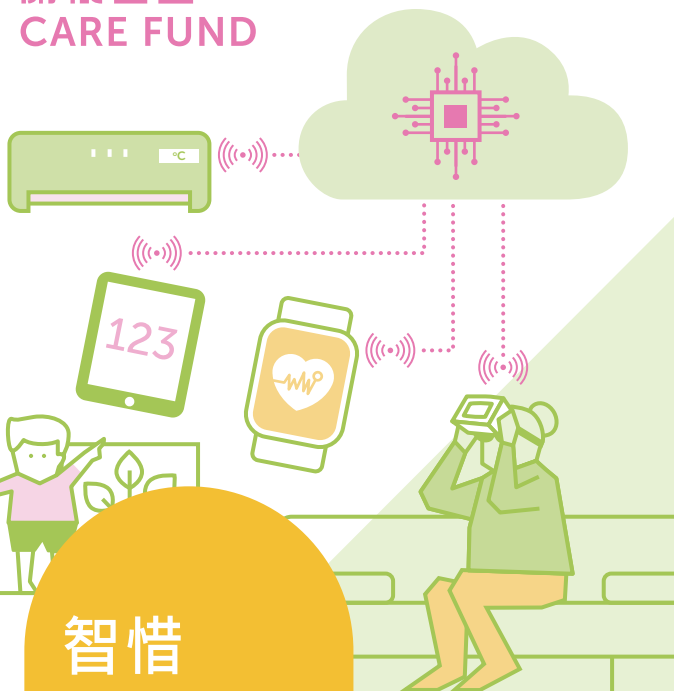


智惜用電
Smart
power

關懷基金 CARE FUND



智惜 關懷資助

為有需要人士
締造智慧生活環境



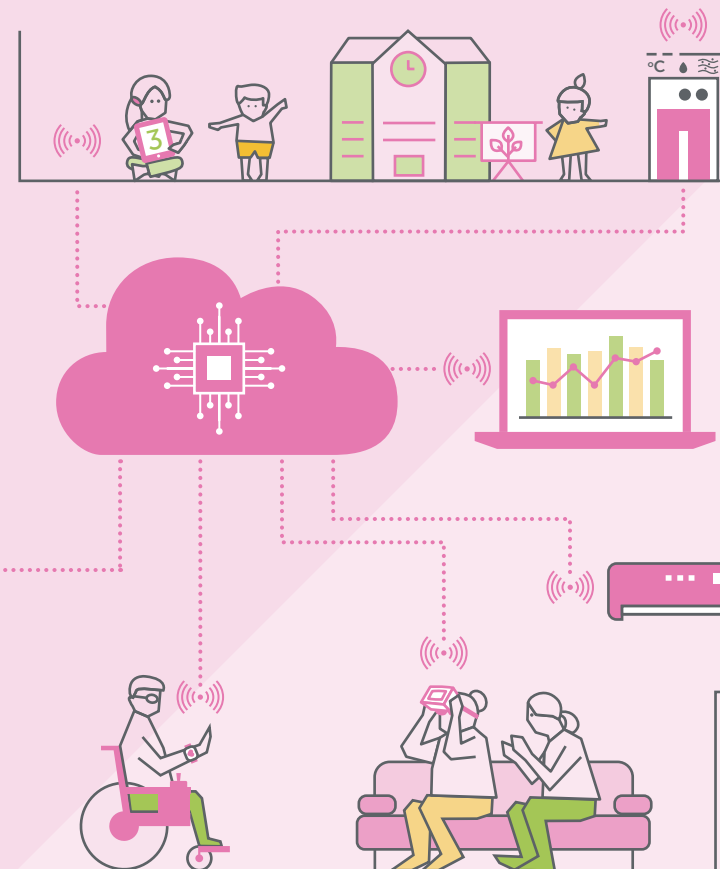
港燈提供上限港幣30萬元的全額資助予位於港燈供電範圍內的合資格場所，以落實樂齡及智能科技項目，為場所使用者提供節能、安全、舒適及 / 或便利的環境。

合資格場所

- 為長者、兒童或殘疾人士提供照顧、康復或院舍服務的場所
- 由非牟利非政府機構營運之過渡性房屋

合資格項目

於以上合資格場所整套承包添置樂齡或智能科技設備 / 系統。



程序

- 1  遞交申請表及相關文件。
- > 2  港燈評核申請並實地視察工程前的情況。
- > 3  獲港燈批准後，批出合約並完成項目。
- > 4  港燈實地視察滿意後，發放資助。

查詢

☎ 2510 2701

✉ SPCF@hkelectric.com

🌐 www.hkelectric.com/SPCF

