

智惜用電  
smart  
power

關懷基金  
CARE FUND



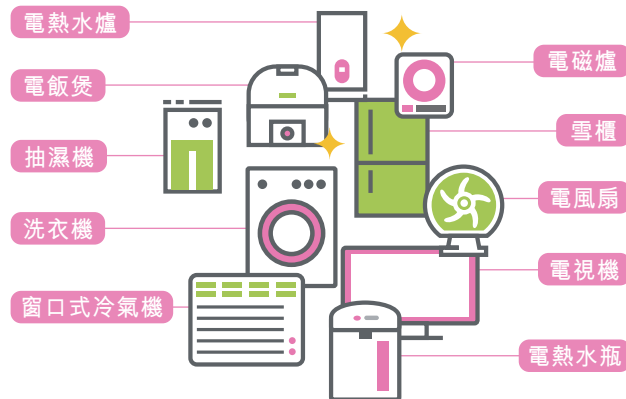
締造綠色香港  
構建智慧城市

港燈一直致力關懷社群，  
成立「智惜用電關懷基金」，  
資助有需要和弱勢住戶節能及  
改善電力安全。



### 節能家電資助

於港燈供電範圍內的合資格住戶，可申請一次過上限港幣5,000元資助：



- 以新節能家電替換現有家電
- 添置新節能家電
- 進行簡便工程以改善用電安全

### 申請資格

- 領取綜合社會保障援助（綜援）人士；或
- 參與港燈電費優惠計劃的客戶；或
- 合資格的劏房租戶\*；或
- 居於過渡性房屋人士。

### 程序



1 透過聖雅各福群會  
遞交申請。



2 聖雅各福群會探訪  
申請者以進行初步評估。



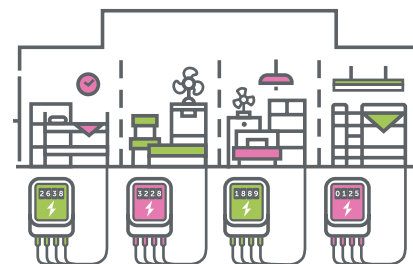
3 港燈審批申請，安排  
家電送貨、安裝及 / 或  
簡便改善工程。



4 聖雅各福群會進行家訪  
以確定家電安裝及 / 或簡便  
改善工程已經完成。

### 劏房重鋪線路資助

於港燈供電範圍內，合資格劏房租戶\*可申請上限為港幣15,000元的一次過資助，用於重鋪電力線路以安裝港燈獨立電表（每個分間前單位資助上限為港幣45,000元）。劏房租戶須事前取得單位內所有劏房租戶、單位業主和業主立案法團的同意。



### 劏房租戶電費津貼

未有安裝港燈獨立電表的合資格劏房租戶<sup>^</sup>，可申請每年每戶港幣1,000元的現金資助。

\* 該劏房內其中一位住戶成員為綜援、長者生活津貼、在職家庭津貼或學校書簿津貼計劃的受惠者。

<sup>^</sup> 申請人持有長者咭或審核中心建議的經濟困難住戶。審核中心名單請瀏覽港燈網頁。

以上計劃受有關條款及條件約束，詳情請參閱各項計劃的申請表 / 申請指南。

### 查詢

☎ 2510 2701

✉ SPCF@hkelectric.com

🌐 www.hkelectric.com/SPCF

