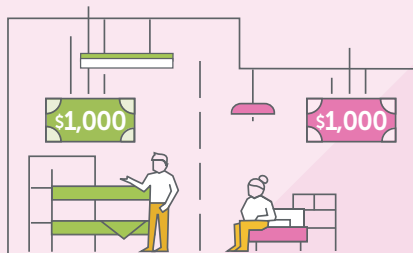


智惜用電
Smart
power

關懷基金 CARE FUND



港燈
HK Electric



未有安裝港燈獨立電表的合資格劏房租戶，可申請每年每戶港幣1,000元的現金資助。

申請資格

- 居住劏房位於港燈供電範圍內，而該劏房未有安裝獨立的港燈電表；及
- 申請人須為該劏房內其中一位住戶成員；及
- 申請人持有長者咭或審核中心建議的經濟困難住戶。

證明文件

- 香港身份證或護照；及
- 申請住戶劏房租約或最近三個月的租金收據；及
- 長者咭（如適用）；及
- 以申請人個人名義開立的本地港元儲蓄／往來銀行戶口資料（副本須與已填妥的申請表一同提交）。

程序

申請表可於審核中心索取或於港燈網站下載。



親自前往審核中心遞交申請及攜同相關證明文件以供核對。

審核中心確定申請者資料正確及轉介合資格申請予港燈審批。

港燈審批申請，並發放資助至成功申請者所填寫的指定銀行戶口。

審核中心*

東區

明愛單親家庭互助中心	北角炮台山道28號A	2887 0567
香港家庭福利會 北角綜合家庭服務中心	北角健康村二期	2832 9700
聖雅各福群會 就業支援服務	鯉魚涌科匯中心19樓	3102 3340
香港基督教女青年會 明儒松柏社區服務中心	西灣河康東邨	2676 7067
明愛婦女發展計劃	筲箕灣利基大廈1樓	2567 7544
浸信會愛羣社會服務處 港島東家庭成長及發展服務中心	筲箕灣利嘉中心15樓	3188 9004
循道愛華村服務中心 社會福利部耀東服務處	筲箕灣耀東邨耀華樓	2885 9844
循道愛華村服務中心 社會福利部愛華服務處	柴灣道100號4樓	2558 0708

灣仔區

聖雅各福群會社區中心	灣仔石水渠街85號7樓	2835 4368
浸信會愛羣社會服務處 灣仔綜合兒童及青少年服務中心	灣仔愛群道36號3樓	3413 1556

中西區

明愛堅道社區中心	堅道2號明愛大廈2樓	2843 4652
明愛莫張瑞勤社區中心	堅尼地城蒲飛路27號	2816 8044
香港公教婚姻輔導會 恩悅綜合家庭服務中心	堅尼地城北街12號	2810 1105

南區

香港仔坊會社會服務 社區中心	香港仔大道180號 B4樓	3550 5540
香港仔坊會社會服務 賽馬會綜合服務處	石排灣邨碧銀樓平台 1號	2550 5827
明愛香港仔社區中心	香港仔田灣街20號2樓	2552 4211

* 審核中心名單如有更改，恕不另行通知。
審核中心詳情，請參閱港燈網頁。

劏房租戶 電費津貼

每年每戶
港幣1,000元

查詢

☎ 2510 2701

✉ SPCF@hkelectric.com

🌐 www.hkelectric.com/SPCF

本計劃受條款及細則約束，詳情請參閱申請表。

