

智惜用電
Smart
power

關懷基金 CARE FUND



節能 共享資助

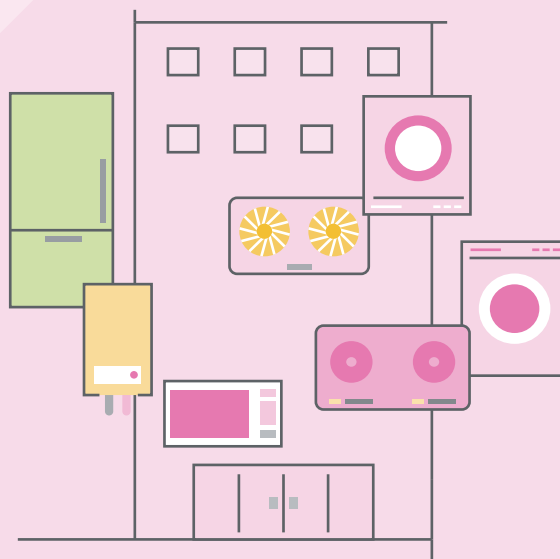
協助社區
實踐低碳生活



港燈提供資助在港燈供電範圍內的合資格場所落實低碳生活項目，讓場地使用者能實踐低碳生活及/或提升能源效益，改善室內環境及/或帶來社會效益。

合資格場所(類別1) — 提供上限為港幣50萬元的全額資助

合資格場所(類別2) — 提供上限為港幣30萬元的全額資助



合資格場所

類別1：由非牟利非政府機構營運並提供教育、社區、福利或過渡性房屋服務的場所；非政府幼稚園、小學、中學、高等教育機構，或相關學生設施。

類別2：由中小企業營運的安老院、殘疾人士院舍、幼兒中心、健身中心、美容院、持牌賓館、會址，或持牌食物業界別、洗衣業界或洗碗業界場所。

合資格項目

於以上合資格場所整套承包更換、提升或添置用於廚房、洗衣、熱水系統的節能電力設施/設備/裝置/電器。

程序



遞交申請表及
相關文件。



港燈審批申請並實地
視察安裝前情況。



獲港燈批准後，批出
合約並完成項目。



港燈實地視察滿意
後，發放資助。

查詢

☎ 2510 2701

✉ SPCF@hkelectric.com

🌐 www.hkelectric.com/SPCF

